

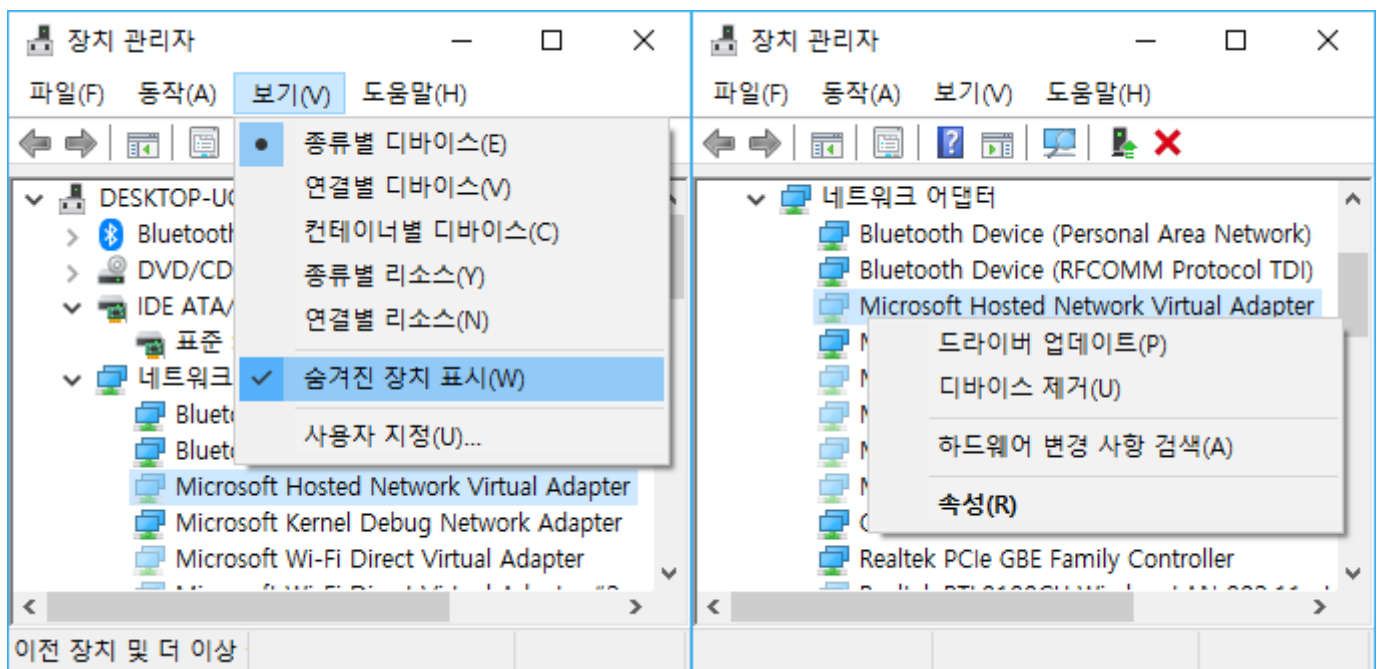
# 1. 방법 1

## 0. 명령어들

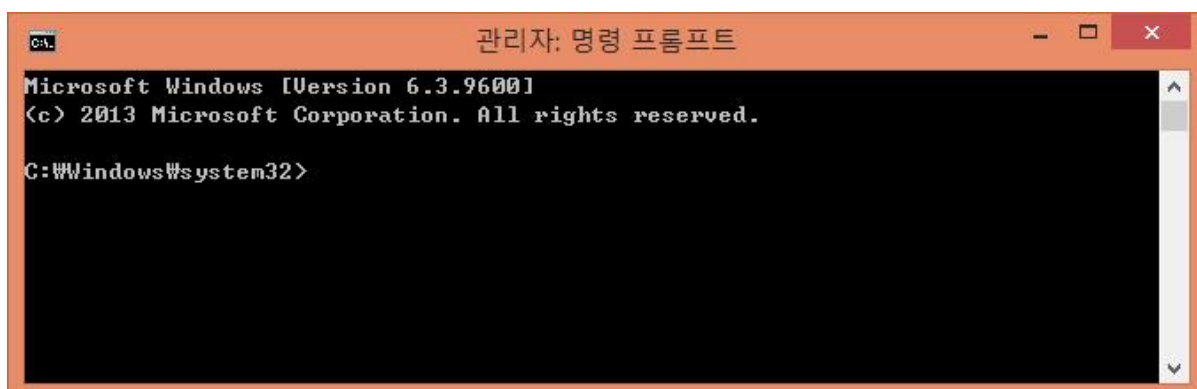
- 확인 : netsh wlan show drivers
- 설정 : netsh wlan set hostednetwork mode=allow ssid=wn key=025961468 keyusage=persistent
- 시작 : netsh wlan start hostednetwork
- 정지 : netsh wlan stop hostednetwork

1. WeVO 무선 USB 아답터를 연결한다.

2. 장치 관리자에서 "숨겨진 장치 표시"를 선택하고, "Microsoft Hosted Network Virtual Adapter"가 "사용" 상태인지 확인하고 "사용 안함" 상태이면 "사용" 상태로 설정한다.



3. 관리자 권한으로 명령창 열기



4. netsh wlan show drivers 명령으로 "호스트된 네트워크 지원 : 예" 확인

```
관리자: 명령 프롬프트
Microsoft Windows [Version 6.3.9600]
(c) 2013 Microsoft Corporation. All rights reserved.

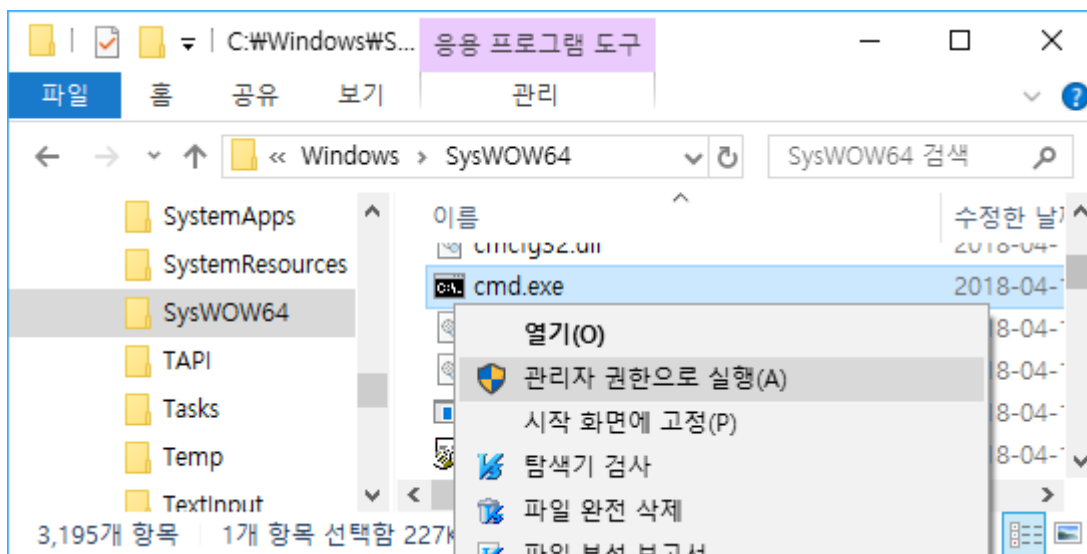
C:\Windows\system32>netsh wlan show drivers

인터페이스 이름: Wi-Fi

드라이버 : Qualcomm Atheros AR9002WB-1NG Wireless Network
Adapter
공급업체 : Qualcomm Atheros Communications Inc.
공급자 : Microsoft
날짜 : 2013-05-03
버전 : 3.0.1.155
INF 파일 : C:\Windows\INF\wnetathrx.inf
파일 : 전체 2
          C:\Windows\system32\DRIVERS\athwnx.sys
          C:\Windows\system32\drivers\wowifibus.sys

유형 : 기본 Wi-Fi 드라이버
지원되는 주파수 형식 : 802.11b 802.11g 802.11n
FIPS 140-2 모드 지원됨: 예
802.11w 관리 프레임 모호 지원됨 : 예
호스트된 네트워크 지원 : 예
인프라 모드에서 지원하는 인증 및 암호 : 없음
          WEP-40비트
          WEP-104비트
```

5. C:\Windows\SysWOW64 폴더의 "cmd.exe"를 관리자 권한으로 실행한다.

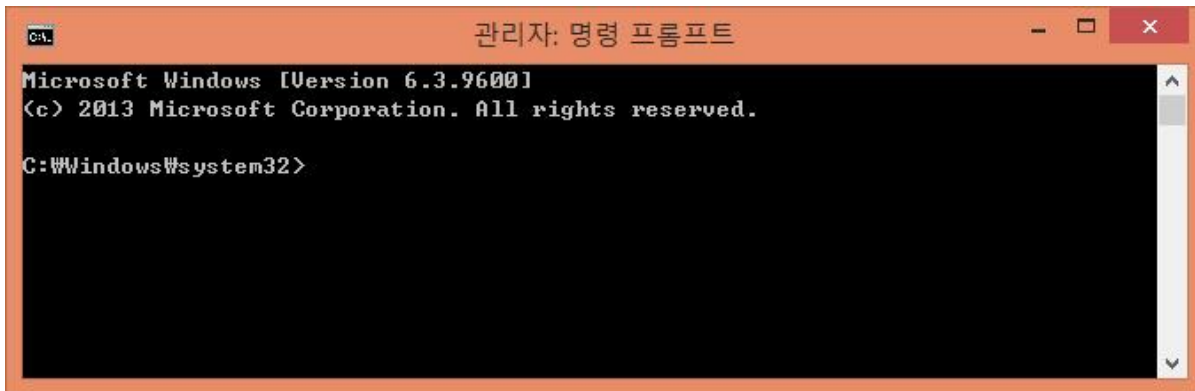


4. ssid가 "wn"이고 비번이 "\*\*\*\*\*"인 AP를 설정한 다음, 서비스를 시작시킨다.

- netsh wlan set hostednetwork mode=allow ssid=wn key=\*\*\*\*\* keyusage=persistent
- netsh wlan start hostednetwork (서비스 정지 : netsh wlan stop hostednetwork)

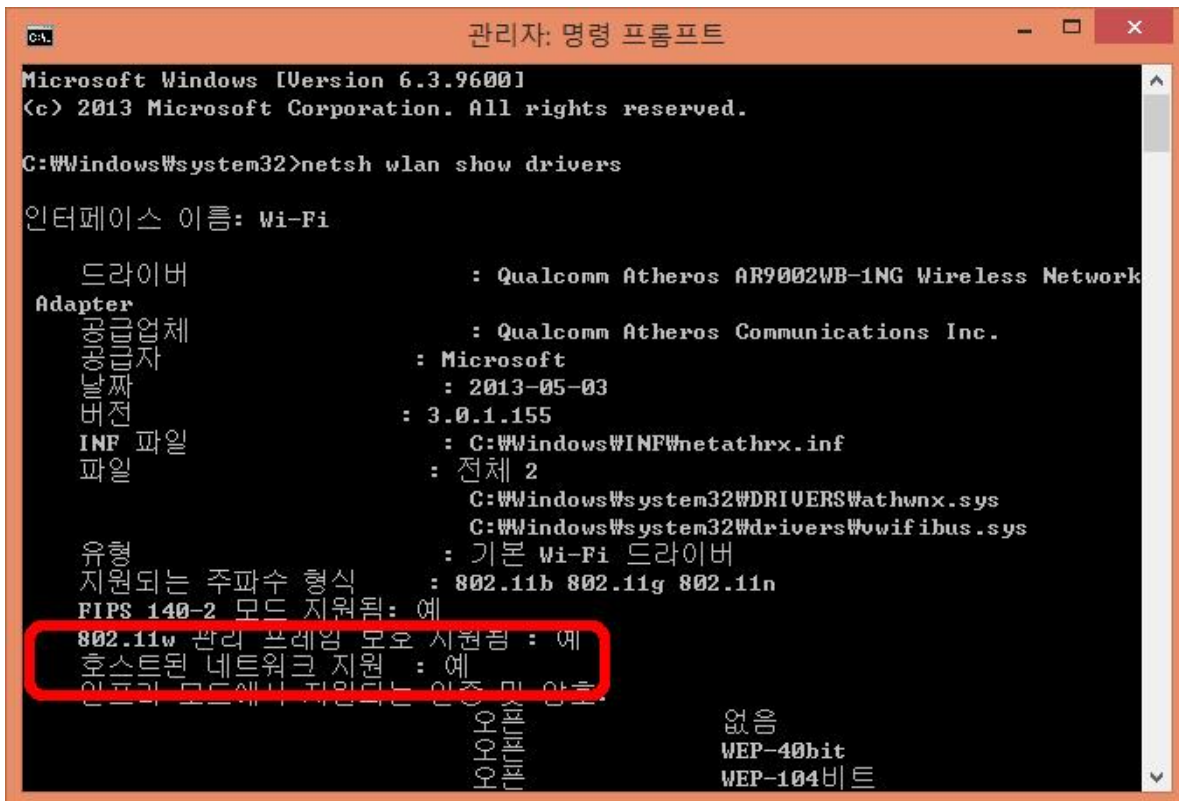
## 2. 방법 2

### 1. 관리자 권한으로 명령창 열기



```
C:\Windows\system32>
```

### 2. netsh wlan show drivers 명령으로 "호스트된 네트워크 지원 : 예" 확인

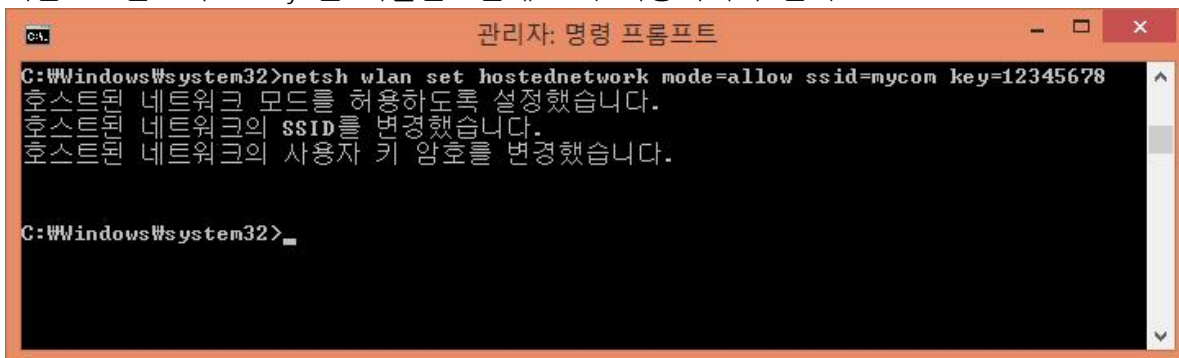


```
C:\Windows\system32>netsh wlan show drivers

인터페이스 이름: Wi-Fi

드라이버               : Qualcomm Atheros AR9002WB-1NG Wireless Network
Adapter
공급업체               : Qualcomm Atheros Communications Inc.
공급자                 : Microsoft
날짜                   : 2013-05-03
버전                   : 3.0.1.155
INF 파일              : C:\Windows\INF\netathrx.inf
파일                  : 전체 2
                        C:\Windows\system32\DRIVERS\athwnx.sys
                        C:\Windows\system32\drivers\wvifibus.sys
유형                   : 기본 Wi-Fi 드라이버
지원되는 주파수 형식   : 802.11b 802.11g 802.11n
FIPS 140-2 모드 지원됨: 예
802.11n 관리 프레임 모호 지원됨 : 예
호스트된 네트워크 지원 : 예
인프라 모드에서 지원되는 인증 및 암호:
                        오픈
                        오픈
                        오픈
                        없음
                        WEP-40bit
                        WEP-104비트
```

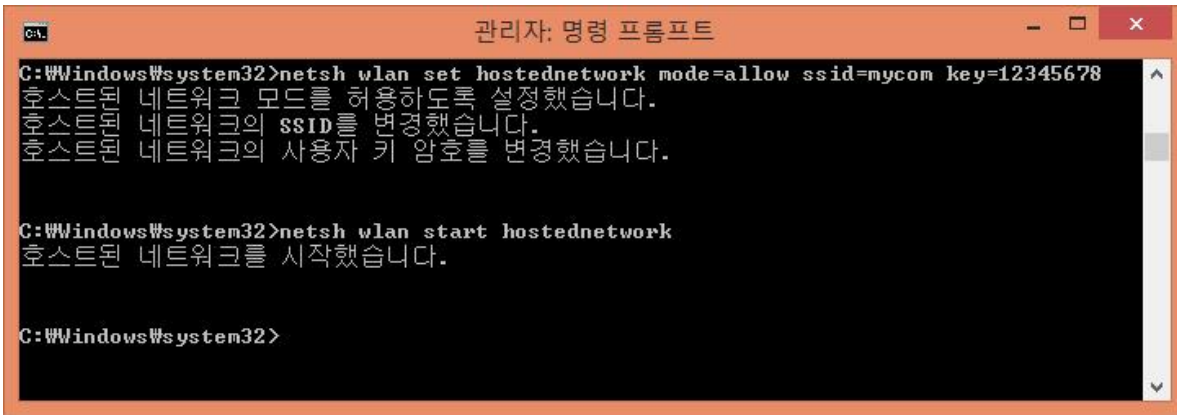
### 3. netsh wlan set hostednetwork mode=allow ssid=isnew\_note key=\*\*\*\*\* 입력 ssid 는 원하는 이름 쓰면 되고 key 는 비밀번호인데 8 자 이상이어야 한다



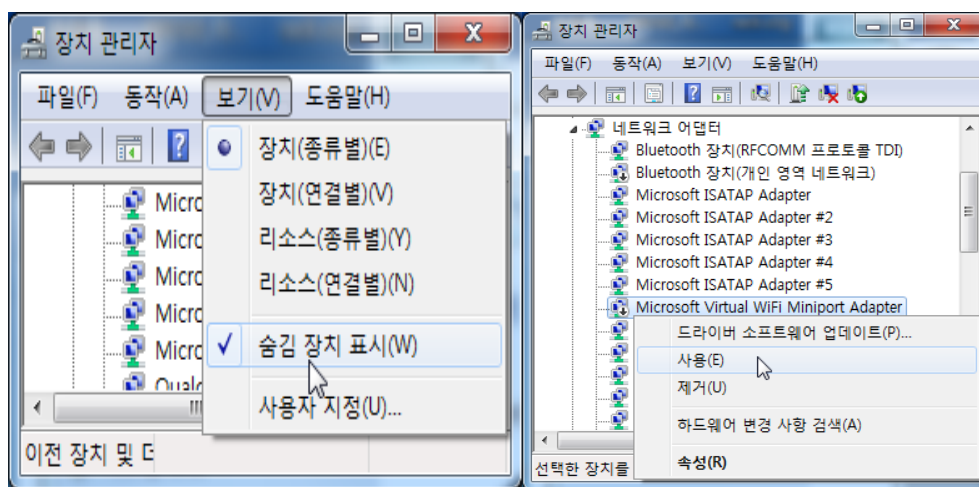
```
C:\Windows\system32>netsh wlan set hostednetwork mode=allow ssid=mycom key=12345678
호스트된 네트워크 모드를 허용하도록 설정했습니다.
호스트된 네트워크의 SSID를 변경했습니다.
호스트된 네트워크의 사용자 키 암호를 변경했습니다.

C:\Windows\system32>
```

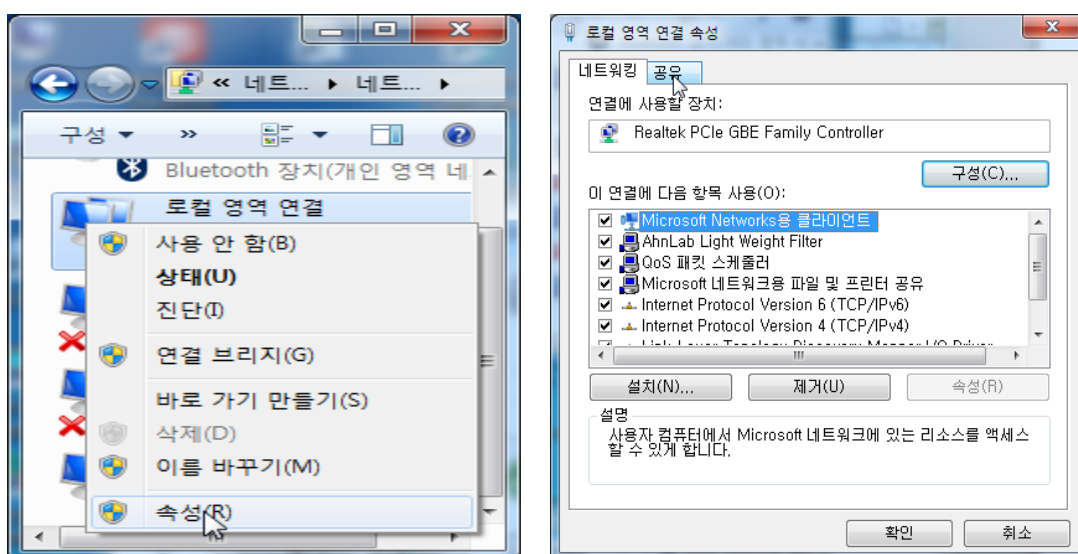
### 4. netsh wlan start hostednetwork 를 입력하여 시작



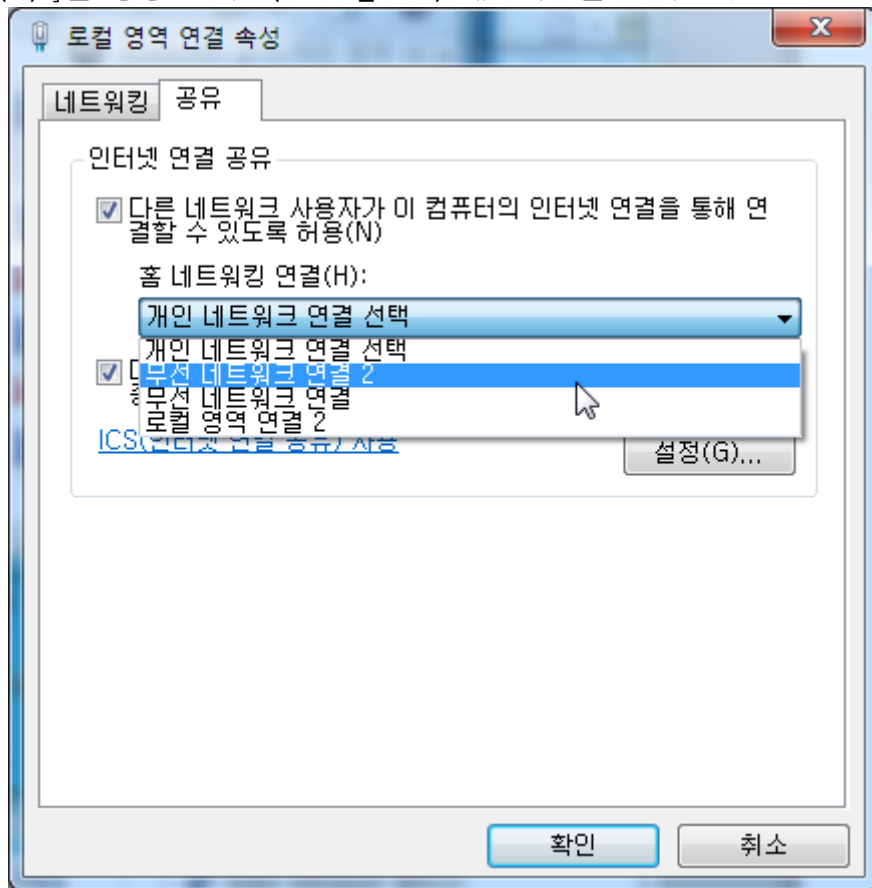
4-1. “호스트된 네트워크를 시작할 수 없습니다.”라는 메시지가 나오면 장치관리자에서 “숨긴 장치 표시”를 선택하고 Microsoft의 Virtual Adapter를 “사용”으로 바꾼다.  
그런 다음 netsh wlan start hostednetwork 를 다시 입력하여 시작한다.



5. 인터넷이 연결된 네트워크의 속성창에서 “공유” 탭을 누른다.



6. “다른 네트워크 사용자가 이 컴퓨터의 인터넷 연결을 통해 연결할 수 있도록 허용(N)” 을 체크하고 [홈 네트워킹 연결(H):]를 생성된 이름(isnew\_note) 네트워크를 선택한다.



※ 윈도우키+ X 누르고 W 를 누르면 "네트워크 연결" 이 뜬다

